

救急隊に聞いてみた!

きくち圏域みんなの  
在宅ネットワーク

# 人生会議セミナー

きくち圏域みんなの  
多職種連携セミナー

参加費無料

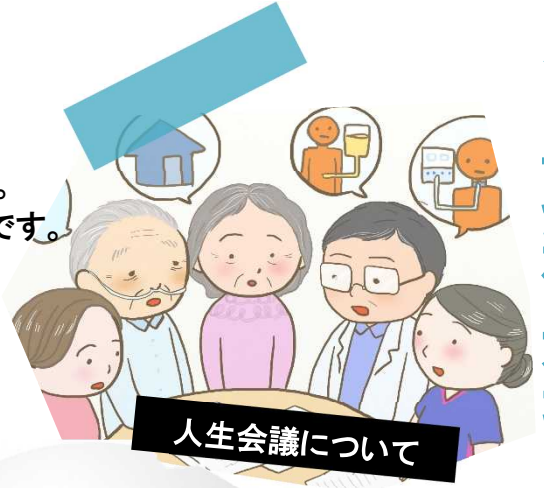
「延命は望まない」——

ご家族や患者様、利用者様がそう願っていても、  
いざという時に救急車を呼んでしまうこと、ありませんか？  
その場で冷静に対処する自信はありますか？

そんな時、どう対応すればよいのか。  
その前に、どのように話し合っておけばよいのか——。

職場での支援はもちろん、ご自身のご家族にもきっと役立つ内容です。  
医療・福祉に限らず、どんな職種の方にも関わりのある大切なテーマです。

今回は、救急隊の方から現場のリアルな声と最新の情報をお伝えいたします。  
この機会に一緒に考えてみませんか？



心肺蘇生に関する本人（あるいは代読者）意思表明と医師指示書

「本人（あるいは代読者）意思表明」記入欄

私は、何者にも強制されず、治療についての判断ができる状態で「心肺蘇生を受けない」という意思を表明しました。心肺蘇生を受けなければ生命維持できないことを理解したうえで、上記の指示内容についてかかりつけ医と十分に話し合い、ここに同意いたします。

「人生の最終段階にある患者の意思に沿った救急現場での心肺蘇生」に関する救急隊の標準的活動指針と活動プロトコールについて



●講師●  
菊池広域連合  
消防本部  
警防課 隈部 様

日時  
場所

令和7年9月4日(木) 19時～20時30分

合志市総合センター“ヴィーブル”内

合志市中央公民館 2階 研修室1・2

合志市福原 2922 番地 ☎096-248-5555

定員  
50名

申込  
方法

きくち圏域みんなの在宅ネットワークホームページの所定フォームからお申し込みください。

※参加申込方法などご不明な点がございましたら、お気軽にお問い合わせください。



きくち圏域みんなの在宅ネットワーク 検索

<https://kikuchi-zaitaku.org/>

←カメラで読み込むとホームページに進み、登録可能です。

主催:きくち圏域みんなの在宅ネットワーク運営委員会

お問い合わせ窓口:菊池郡市医師会  
事務局 中脇

TEL:0968-25-2181

☑:nakawaki-office@kikuchi-med.or.jp